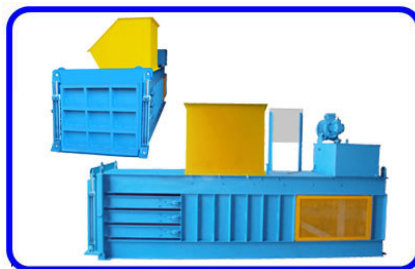




永恆環保機械有限公司 Wingbest Machinery Ltd



產品名稱： 臥式油壓廢料壓包機系統
型號： MD-60 適合空間狹窄場地,如商場;超級市場等.
(可處理報紙、紙皮、雜紙、雜誌、鋁罐、膠紙、膠樽)

機器規格	總功率： 22.5Kw (30 匹)	主壓盤推力： 55,000kgf	機器重量： 4900kg
	進料口尺寸： 740W x 1220L	每次壓縮進料量： 0.85 立方米	壓縮重量： 500kg/M ³
	壓縮物尺寸： 760W x 760H x 1100L	壓縮物件重量(雜紙)： 336kg±5%	每包網綁線： 3 線

主要功能包括：

- ◆ 可自由選擇自動/手動運行，電腦程序控制操作，可配自動感應進料滿載推壓。
- ◆ 自動控制壓縮比度，使任何物質壓縮保持在最佳預設定狀態。
- ◆ 臥式直推，壓縮箱門油壓推上式打開，壓縮物件網綁線後從箱門打開直接推出。網包緊密均稱，鐵線網綁結盡量減少，節省鐵線用料。
- ◆ 低噪音運行高流量設計，配置大流量主壓速度回油轉換，增益油路技術。
- ◆ 可編程式控制及文本顯示人機介面控制訊息提示。
- ◆ 機械結構簡單易用，適合空間狹窄場地，如商場、超級市場使用等。

MD-60 成品尺碼(M) : 0.76W x 0.76H x 1.1L

機身尺寸：6100 L x 1310 W x 1820 H(mm)

產量/ 小時	5t/hr	3.1-5t/hr	5t/hr	5.5t/hr	1.9t/hr	2t/hr	2.5~3.5t/hr
重量 / 每包	報紙/336kg±5%	紙皮/290kg±5%	雜紙/336kg±5%	雜誌/347kg±5%	鋁罐/310kg±5%	膠紙/306kg±5%	膠樽/320kg±5%

打包機特性：

主馬達	30HP/22.5kw/380V/50HZ 3PH	一台
油壓泵	主油壓葉片泵 (130 公升/每分鐘) 採用 Vickers 2520V 液壓泵或同類產品	一台
工作壓力	225kg/cm	
主壓缸推力	55,000kgf	
油壓缸筒	主油壓缸筒 (Rod ϕ 120 x Tube ϕ 180/220 x Stroke 2750mm)	一支
	雙油壓缸筒推上壓縮箱門 (Rod ϕ 50 x Tube ϕ 70/85 x Stroke 850mm)	二支
液壓油	中油 AW68	
油箱容量	800 公升 (正常油量請保持在油尺計上限位置)	
最高油溫	不可 > 65°C (65°C 自動警報) 及回路風冷卻油路設計	
紙包大小	760mm 寬 x 760mm 高 x 1100mm 長	
打包速度	5 TONS/HR. (約每小時)	
鐵線規格	線徑 2.5-2.8mm (二次退火鐵線，每包網綁 3 條)	
線卷規格	720mm 外徑 x 500mm 內徑，操作中需裝 3 卷用。	

香港廠：新界元朗洪水橋田心路 17 號 A

17A Tin Sam Road, Hung Shui Kiu, Yuen Long, HK

Tel : 2445 3555 Fax : 2146 1126

Web Site : www.wingbest.com.hk

國內廠：中國東莞市虎門鎮樹田村富安工業區

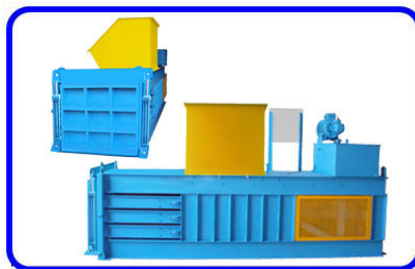
電話：769-8555 5533/ 8555 4282

傳真：769-8555 6826

網址： www.wingbest.com.cn



永恆環保機械有限公司 Wingbest Machinery Ltd



產品名稱： 臥式油壓廢料壓包機系統
型號： MD-80 適合空間狹窄場地,如商場;超級市場等.
(可處理報紙、紙皮、雜紙、雜誌、鋁罐、膠紙、膠樽)

機器規格	總功率： 30Kw (40 匹)	主壓盤推力： 70,000kgf	機器重量： 5300kg
	進料口尺寸： 740W x 1220L	每次壓縮進料量： 0.9 立方米	壓縮重量： 500kg/M ³
	壓縮物尺寸： 760W x 760H x 1100L	壓縮物件重量(雜紙)： 360kg±5%	每包網綁線： 3 線

主要功能包括：

- ◆ 可自由選擇自動/手動運行，電腦程序控制操作，可配自動感應進料滿載推壓。
- ◆ 自動控制壓縮比度，使任何物質壓縮保持在最佳預設定狀態。
- ◆ 臥式直推，壓縮箱門油壓推上式打開，壓縮物件網綁線後從箱門打開直接推出。網包緊密均稱，鐵線網綁結盡量減少，節省鐵線用料。
- ◆ 低噪音運行高流量設計，配置大流量主壓速度回油轉換，增益油路技術。
- ◆ 可編程式控制及文本顯示人機介面控制訊息提示。
- ◆ 機械結構簡單易用，適合空間狹窄場地，如商場、超級市場使用等。

MD-80 成品尺碼(M) : 0.76W x 0.76H x 1.1L

機身尺寸：6100 L x 1310 W x 1820 H(mm)

產量/ 小時	6t/hr	3.5~6t/hr	6t/hr	6.5t/hr	2.2t/hr	2.3t/hr	2.7~4.2t/hr
重量 / 每包	報紙/360kg±5%	紙皮/313kg±5%	雜紙/360kg±5%	雜誌/374kg±5%	鋁罐/334kg±5%	膠紙/330kg±5%	膠樽/345kg±5%

打包機特性：

主馬達	40HP/30kw/380V/50HZ 3PH	一台
油壓泵	主油壓葉片泵 (130 公升/每分鐘) 採用 Vickers 2520V 液壓泵或同類產品	一台
工作壓力	225kg/cm	
主壓缸推力	70,000kgf	
油壓缸筒	主油壓缸筒 (Rod ϕ 120 x Tube ϕ 200/250 x Stroke 2750mm) 雙油壓缸筒推上壓縮箱門 (Rod ϕ 50 x Tube ϕ 70/85 x Stroke 850mm)	一支 二支
液壓油	中油 AW68	
油箱容量	800 公升 (正常油量請保持在油尺計上限位置)	
最高油溫	不可 > 65°C (65°C 自動警報) 及回路風冷卻油路設計	
紙包大小	760mm 寬 x 760mm 高 x 1100mm 長	
打包速度	6 TONS/HR. (每小時)	
鐵線規格	線徑 2.5-2.8mm (二次退火鐵線，每包網綁 3 條)	
線卷規格	720mm 外徑 x 500mm 內徑, 操作中需裝 3 卷用	

香港廠：新界元朗洪水橋田心路 17 號 A

17A Tin Sam Road, Hung Shui Kiu, Yuen Long, HK

Tel : 2445 3555 Fax : 2146 1126

Web Site : www.wingbest.com.hk

國內廠：中國東莞市虎門鎮樹田村富安工業區

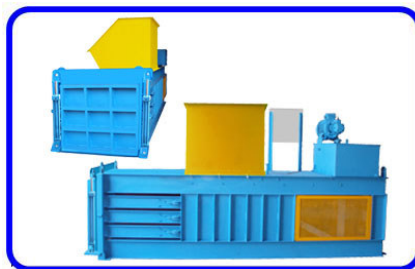
電話：769-8555 5533/ 8555 4282

傳真：769-8555 6826

網址： www.wingbest.com.cn



永恆環保機械有限公司 Wingbest Machinery Ltd



產品名稱： 臥式油壓廢料壓包機系統
型號： MD-120 適合空間狹窄場地,如商場,超級市場等。
(可處理報紙、紙皮、雜紙、雜誌、鋁罐、膠紙、膠樽)

機器規格	總功率： 66.5Kw (80 匹)	主壓盤推力： 110,000kgf	機器重量： 6100kg
	進料口尺寸： 1050W x 1220L	每次壓縮進料量： 0.95 立方米	壓縮重量： 500kg/M ³
	壓縮物尺寸： 1100W x 760H x 1500L	壓縮物件重量(雜紙)： 704kg±5%	每包網綁線： 3 線

主要功能包括：

- ◆ 可自由選擇自動/手動運行，電腦程序控制操作，可配自動感應進料滿載推壓。
- ◆ 自動控制壓縮比度，使任何物質壓縮保持在最佳預設定狀態。
- ◆ 臥式直推，壓縮箱門油壓推上式打開，壓縮物件網綁線後從箱門打開直接推出。網包緊密均稱，鐵線網綁結盡量減少，節省鐵線用料。
- ◆ 低噪音運行高流量設計，配置大流量主壓速度回油轉換，增益油路技術。
- ◆ 可編程式控制及文本顯示人機介面控制訊息提示。
- ◆ 機械結構簡單易用，適合空間狹窄場地，如商場、超級市場使用等。

MD-120 成品尺碼(M) : 1.1W x 0.76H x 1.5L

機身尺寸：7250 L x 1650 W x 1890 H(mm)

產量/ 小時	8t/hr	5~8t/hr	8t/hr	8.8t/hr	2.9t/hr	3t/hr	3.5~5.5t/hr
重量 / 每包	報紙/704kg±5%	紙皮/610kg±5%	雜紙/704kg±5%	雜誌/726kg±5%	鋁罐/647kg±5%	膠紙/640kg±5%	膠樽/672kg±5%

打包機特性：

主馬達	80HP/66.5kw/380V/50HZ 3PH	一台
油壓泵	主油壓葉片泵 (最大流量 210 公升/每分鐘) 採用 Vickers 3525V 液壓泵或同類產品	一台
工作壓力	225kg/cm	
主壓缸推力	110,000kgf	
油壓缸筒	主油壓缸筒 (Rod ϕ 150 x Tube ϕ 250/315 x Stroke 3250mm)	一支
	雙油壓缸筒推上壓縮箱門 (Rod ϕ 50 x Tube ϕ 70/85 x Stroke 850mm)	二支
液壓油	中油 AW68	
油箱容量	1400 公升 (正常油量請保持在油尺計上限位置)	
最高油溫	不可 > 65°C (65°C 自動警報) 及回路風冷卻油路設計	
紙包大小	1100mm 寬 x 760mm 高 x 1500mm 長	
打包速度	8 TONS/HR. (每小時)	
鐵線規格	線徑 2.5-2.8mm (二次退火鐵線，每包網綁 3 條)	
線卷規格	720mm 外徑 x 500mm 內徑, 操作中需裝 3 卷用	

香港廠：新界元朗洪水橋田心路 17 號 A

17A Tin Sam Road, Hung Shui Kiu, Yuen Long, HK

Tel : 2445 3555 Fax : 2146 1126

Web Site : www.wingbest.com.hk

國內廠：中國東莞市虎門鎮樹田村富安工業區

電話：769-8555 5533/ 8555 4282

傳真：769-8555 6826

網址： www.wingbest.com.cn