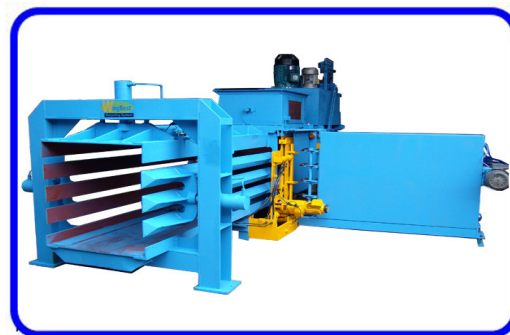




永恆環保機械有限公司 Wingbest Machinery Ltd



產品名稱： 自動油壓廢紙壓包機系統
型號： ME-40 適合空間狹窄場地,如商場,超級市場等。
 (可處理雜紙、報紙、紙皮、雜誌)
配備： 勾杆式網線機

機器規格	總功率： 30Kw (40 匹)	主壓盤推力： 55,000kgf	機器重量： 6100kg
	進料口尺寸： 800W x 1200L	每次壓縮進料量： 0.9 立方米	壓縮重量： 450kg/M ³
	壓縮物尺寸： 800W x 850H x 1300L	壓縮物件重量(廢紙)： 440kg±5%	每包網綁線： 4 線

主要功能包括：

- ◆ 可自由選擇全自動/手動運行，電腦程序控制操作，可自動感應進料滿載推壓。
- ◆ 自動控制壓縮比度，使任何物質壓縮保持在最佳預設定狀態。
- ◆ 準確網線系統，自動網包尺度計數器可自由設定，網線速度快，網包緊密均稱，鐵線網綁結盡量減少，節省鐵線用料。
- ◆ 低噪音運行高流量設計，配置大流量主壓速度回油轉換，進料口空閒時間省電停機限制。
- ◆ 避免人為操作保護功能，錯誤/障礙/超壓力訊息提示。
- ◆ 機械結構簡單易用，適合空間狹窄場地，如商場、超級市場使用等。

ME-40 成品尺碼(M) : 0.8W x 0.85H x 1.3L(可調)

機身尺寸：6580 L x 2980 W x 1990 H(mm)

產量 / 小時	4.8t / hr	4.8t / hr	3.6t / hr	4.1t / hr
重量 / 每包	雜紙 / 440kg±5%	報紙 / 440kg±5%	紙皮 / 380kg±5%	雜誌 / 465kg±5%

打包機特性：

主馬達	40HP/ 3P/ 380V/ 50Hz	一台
油壓泵	主油壓葉片泵 (91 公升/每分鐘) 輔助油壓葉片泵 (162 公升/每分鐘)	一台 一台
液壓馬達	網絞箱 TB0165AT 拉線桿 TB0260AT	一個 一個
工作壓力	225kg/cm ²	
主壓缸推力	55,000kgf	
油壓缸筒	主油壓缸 ϕ 180x1550mm 縮口油壓缸 ϕ 100x120mm 剪線油壓缸 ϕ 50x80mm 線機油壓缸 ϕ 50x120mm	一支 三支 一支 一支
液壓油	中油 AW68	
油箱容量	800 公升 (正常油量請保持在油尺計上限位置)	
最高油溫	不可超過 65 度 $^{\circ}$ C (65 度 $^{\circ}$ C 自動警報)	
紙包大小	800mm 寬 x 850mm 高 x 1300 長 (可調)	
紙包重量	每包在長度 1300mm 時, 約重 440 公斤 \pm 5%	
打包速度	3.6-4.8 TONS/HR. (每小時)	
鐵線規格	線徑 2.5-2.8mm (二次退火鐵線, 每包網綁 4 條)	
線卷規格	320mm 外徑 x 170mm 內徑 x 150mm 厚度, 操作中需裝 8 卷用	

香港廠：新界元朗洪水橋田心路 17 號 A

17A Tin Sam Road, Hung Shui Kiu, Yuen Long, HK

Tel : 2445 3555 Fax : 2146 1126

Web Site : www.wingbest.com.hk

國內廠：中國東莞市虎門鎮樹田村富安工業區

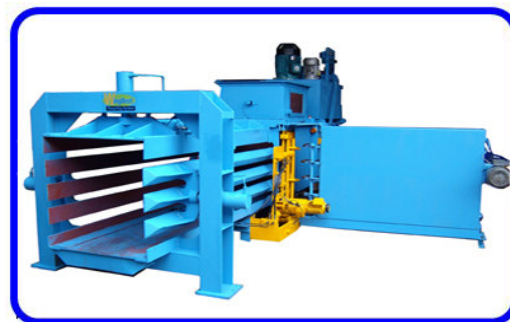
電話：769-8555 5533/ 8555 4282

傳真：769-8555 6826

網址：www.wingbest.com.cn



永恆環保機械有限公司 Wingbest Machinery Ltd



產品名稱： 自動油壓廢紙壓包機系統
型號： ME-40D 專為吸索送料,破碎送料壓包處理
 (可處理印刷廠裁剪後之裁邊回收)
配備： 勾杆式網線機

機器規格	總功率： 22.5Kw (30 匹)	主壓盤推力： 55,000kgf	機器重量： 5780kg
	進料口尺寸： 800W x 1200L	每次壓縮進料量： 0.9 立方米	壓縮重量： 380kg/M ³
	壓縮物尺寸： 800W x 850H x 1300L	壓縮物件重量(廢紙)： 336kg±5%	每包網綁線： 4 線

主要功能包括：

- ◆ 全自動/手動運行，電腦程序控制操作，可自動感應進料滿載推壓。
- ◆ 自動控制壓縮比度，使任何物質壓縮保持在最佳預設定狀態。
- ◆ 準確網線系統，自動網包尺度計數器可自由設定，鐵線網綁結盡量減少，符合節省鐵線要求。
- ◆ 低噪音運行高流量設計，大流量主壓速度轉換，進料口空閒時間省電停機限制。
- ◆ 避免人為操作保護功能，錯誤/障礙/超壓力訊息提示。
- ◆ 可配置吸管式進料系統，尤其適合印刷廠處理裁剪後之裁邊，及全自動無需人手操作，達至無塵無垃圾車間。

ME-40D 成品尺碼(M) : 0.8W x 0.85H x 1.3L(可調)

機身尺寸(mm) : 6180 L x 2980 W x 1990 H

產量 / 小時	3.6t / hr	3.6t / hr	2.7t / hr	3.2t / hr
重量 / 每包	雜紙 / 336kg±5%	報紙 / 336kg±5%	紙皮 / 290kg±5%	雜誌 / 365kg±5%

打包機特性：

主馬達	30HP/ 3P/ 380V/ 50Hz	一台
油壓泵	主油壓葉片泵 (91 公升/每分鐘) 輔助油壓葉片泵 (162 公升/每分鐘)	一台 一台
液壓馬達	網絞箱 TB0165AT 拉線桿 TB0260AT	一個 一個
工作壓力	225kg/cm ²	
主壓缸推力	55,000kgf	
油壓缸筒	主油壓缸 ϕ 180x1350mm 壓縮口油壓缸 ϕ 100x120mm 剪線油壓缸 ϕ 50x80mm 線機油壓缸 ϕ 50x120mm	一支 三支 一支 一支
液壓油	中油 AW68	
油箱容量	800 公升 (正常油量請保持在油尺計上限位置)	
最高油溫	不可超過 65 度 °C (65 度 °C 自動警報)	
紙包大小	800mm 寬 x 850mm 高 x 1300mm 長(可調)	
紙包重量	每包在長度 1300mm 時, 約重 360 公斤 ±5%	
打包速度	2.7-3.6 TONS/HR. (每小時)	
鐵線規格	線徑 2.5-2.8mm (二次退火鐵線, 每包網綁 4 條)	
線卷規格	320mm 外徑 x 170mm 內徑 x 150mm 厚度, 操作中需裝 8 卷用	

香港廠：新界元朗洪水橋田心路 17 號 A

17A Tin Sam Road, Hung Shui Kiu, Yuen Long, HK

Tel : 2445 3555 Fax : 2146 1126

Web Site : www.wingbest.com.hk

國內廠：中國東莞市虎門鎮樹田村富安工業區

電話：769-8555 5533/ 8555 4282

傳真：769-8555 6826

網址：www.wingbest.com.cn